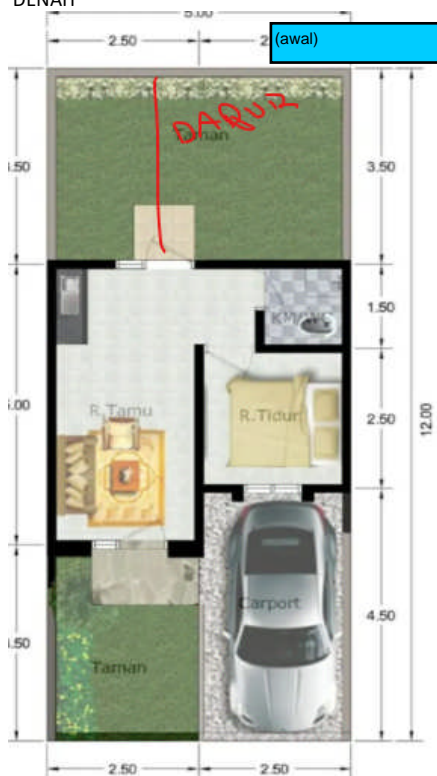


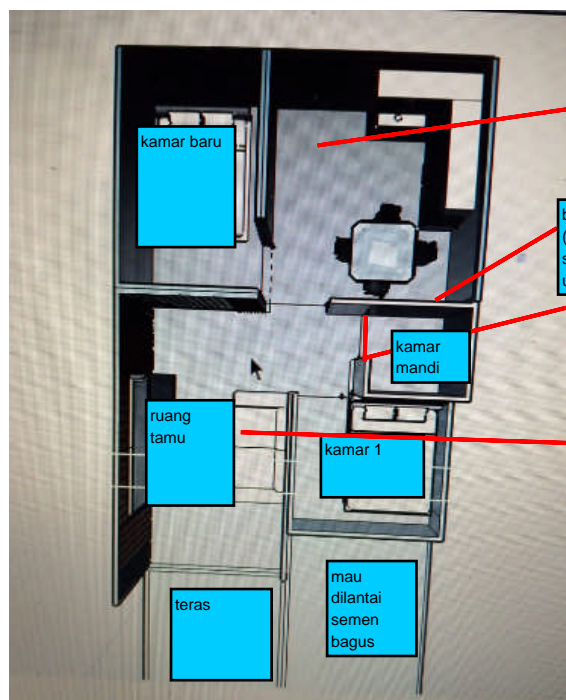
Bagian	Item Pekerjaan	Volume	Satuan
Atap	Pembongkaran	20 M2	
Atap	Pemasangan+perbaiki	20 M2	
Plafon	Bongkaran	60 M2	
Plafon	Pasang Plafon	60 M2	
K. Mandi	Keramik Dinding	14 M2	
K. Mandi	Pintu K. Mandi	1 Unit	
Kloset	Kloset	1 Unit	
Partisi	Partisi	10.5 M2	
Partisi	Pengecetan	30 M2	
Dapur	Plester Ulang	20 M2	
Dapur	kitchen set	3 M2	
R. Tamu	Dinding PVC	15 M2	
R. Tamu	Meja TV	2.5 M2	
R. Tamu	Pengecetan Depan	20 M2	
Kusen	Kusen	2 Unit	
Kusen	Pintu	1 Unit	
R. Tamu Outdoor	Dinding Keramik	9 M2	
R. Tamu Outdoor	Loster Pagar	6 M2	

SILAHKAN HITUNG SENDIRI

DENAH



rencana



-atap dan plafon 17.5m2 -
spandek/alderon
-partisi-pintu ditengah
(pvc)
-kitchen set. fabrikasi/jadi
(tawarkan harganya dulu)

bikin akses kamar mandi baru
(kusen dan pntu baru). luas
sesuai kusen pntu plastik yg
udh jadi
pintu ini ditutup

tembok dipleser cat ulang
dan kombinasi tembok pvc
di bagian pintu.
- ruang tamu plafon pvs/
gypsum
- kamar, kamar mandi dan
dapur plafon biasa aja yg
tahan lembab
-kamar 1 rangka plafon ga
usah banyak2 secukupnya
aja, tolong sarankan.
- teras seluas itu tolong
hitungkan bila dibikin ala2
ruang tamu, pake loster di
2.5 mtr depan. 2.5 mtr
carport mau pagar baru

